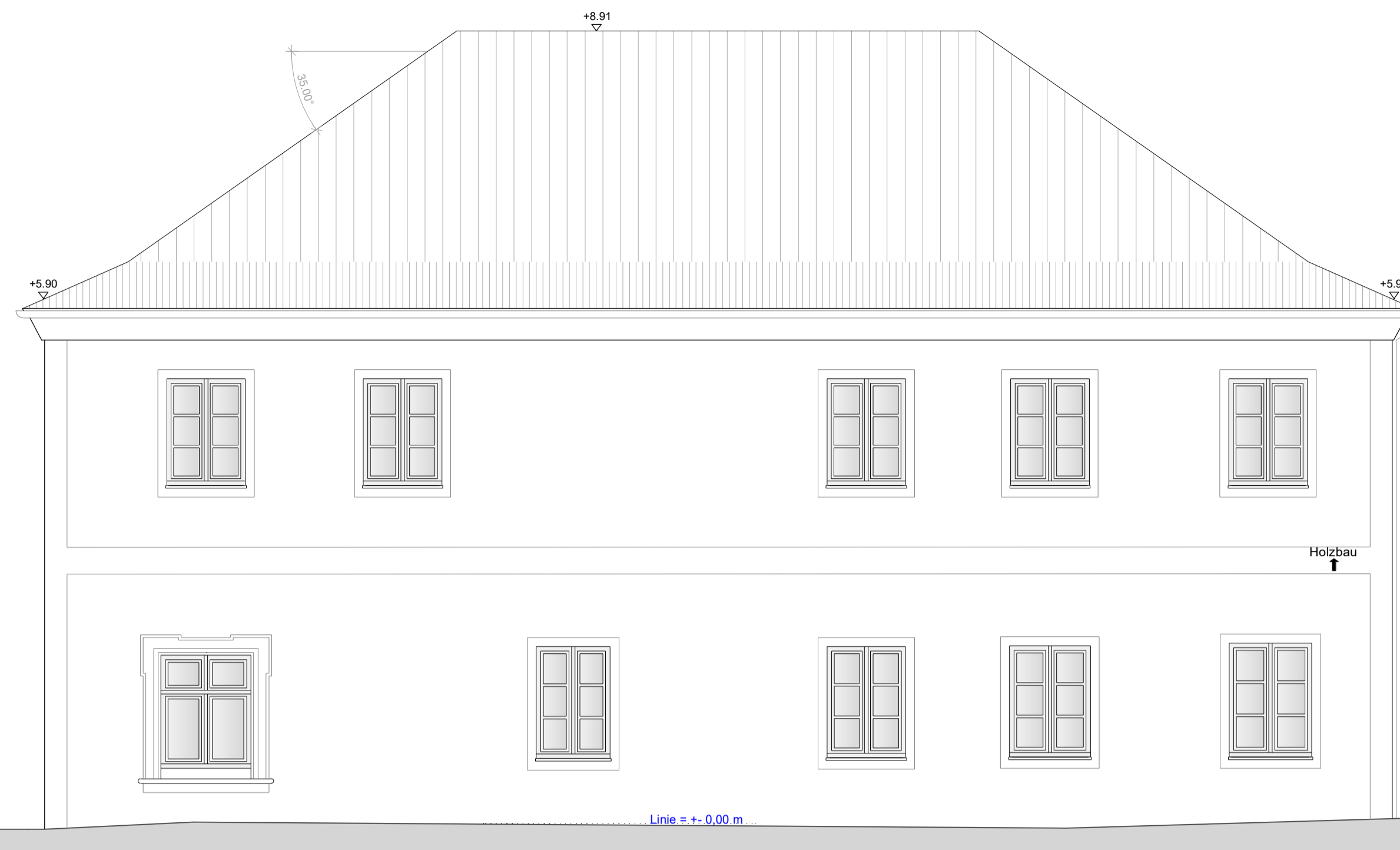
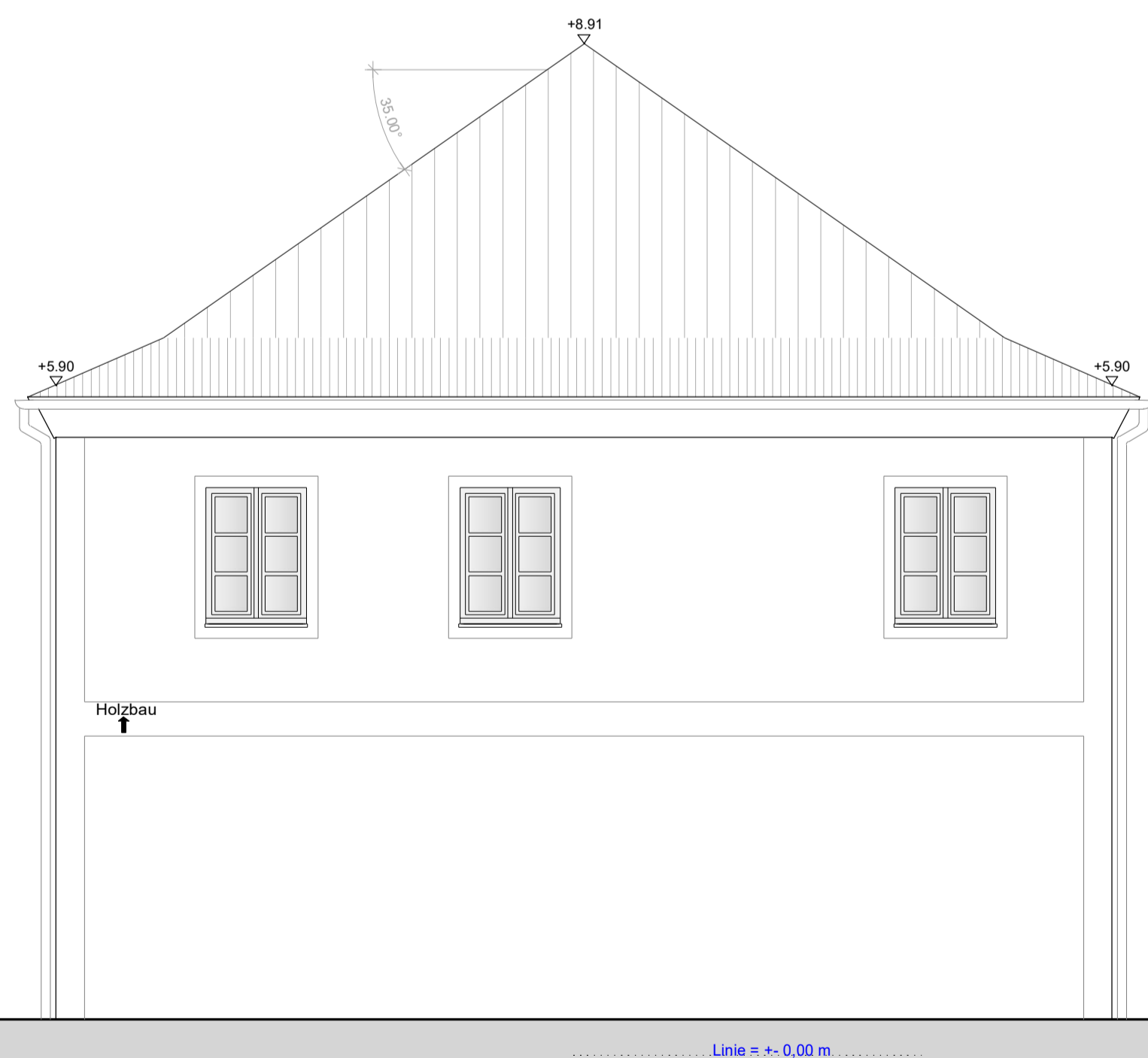


Ansicht Südost



Ansicht Nordost



Ansicht Nordwest



Ansicht Südwest

Bestand Stütze, Boden, Decke	Wanddurchbruch
Bestand Wand	Wandschlitz
Bestand Fassade, Bodenaufbau	Nische
Abbruch / Rückbau	Decken-/Bodendurchbruch
Stahlbeton nach Statik	DD = Deckendurchbruch
WU-Stahlbeton nach Statik	WD = Wanddurchbruch
Unbewehrter Beton	BD = Bodendurchbruch
Mauerwerk tragend	WS = Wandschlitz
Mauerwerk nicht tragend	HK = Heizkörper
Metallständerwand	DK = Dreh-Kipp-Fenster
Holzbau, gedämmt	D = Dreh-Fenster
Sanitär-Inst.-Wand	RR = Regenrohr
Holzfaserdämmung	RH = Raumhoch
weiche Dämmung	BRH = Brüstungshöhe ab OK RFB
harte Dämmung	▽ = OK FFB (Oberkante Fertigfußboden)
fb feuerbeständig	▼ = OK RFB (Oberkante Rohfußboden)
hf hochfeuerhemmend	1. RW = Erster Rettungsweg
fh feuerhemmend	2. RW = Zweiter Rettungsweg
Notwendige Treppe, Treppenraum u. Ausgang ins Freie	NA = Notausgang
Tür mit klassifizierter Anforderung	Tür mit best., jedoch nicht klassifizierten Anforderungen
RS = Rauchschutztür (DIN 18095)	D = Dichte
T30 / T90 = Feuerschutztür	V = Vollwandig
	S = Selbstschließend
	N = Nicht abschließbar

Alle Maße sind am Bau zu prüfen!
Unstimmigkeiten sind vor der Bauausführung mit dem Planverfasser zu klären!
Für die Einhaltung der Maße haftet allein der Unternehmer.
Rohbaumaße der Türen sind zwingend einzuhalten!

Angaben zu Durchbrüchen sind aus Schalplänen und Rohbauplänen zu entnehmen.

Geplante Höhe Neubaumaßnahme +/- 0,00 entspr. _____ NN



ÄNDERUNG	DATUM	INDEX
Änd. Treppenaue, Wände OG, Fassade	16.12.19	B
Änderung Außenabmessung, Wandstärken folglich Änderungen Sanitäreinheiten	27.11.19	A
	27.11.19	A

Markt Kasendorf
i. Vertr. d. Hrn. 1.Bgm. Bernd Steinhäuser
Marktplatz 8
95359 Kasendorf

**Umnutzung und Umbau des Gebäudes zum Jugendtreff
sowie Schaffung von Stellplätzen in Kasendorf**
Marktplatz 2, 95359 Kasendorf
Flur-Nr. 7, Gemarkung Kasendorf

Ansichten

Architektur- u. Sachverständigenbüro
Stephan Schwarzmann
Flurstr. 1
96142 Hollfeld

16.12.2019
APu

1:50 16.12.2019

Architektur- und Sachverständigenbüro
SCHWARZMANN

W 05 AN / A1

WERKPLANUNG