

arudu

24H, ALLTAGSWAREN & REGIONALES EINKAUFEN



24h und Tante-Emma einzigartig vereint!



WAS KUNDEN AN ARUDU SCHÄTZEN...

NACHHALTIG.

Rund um die Uhr geöffnet bietet ARUDU ein **Grundsortiment** für den täglichen Gebrauch - ergänzt mit **regionalen Produkten** direkt von Erzeugern aus der örtlichen Umgebung.

INNOVATIV.

ARUDU bietet eine schlanke, nachhaltige und innovative Einkaufsmöglichkeit, um besonders **einfach** und **anwenderfreundlich** einkaufen gehen zu können.

SORGENFREI.

Jeder ARUDU-Betreiber bekommt eine breite Auswahlmöglichkeit an Grundlieferanten mit optimaler Sortimentsaufstellung, sodass auch in Krisenzeiten die **Regale nicht leer** sind.

Die aus Praxiserfahrung gewachsene Aufteilung des Ladens in Kombination mit dem Check-In und den Selbst-Scann-Kassen sorgt für einen **stressfreien** und **schnellen Einkauf ohne Wartezeiten**.

Design und Ergonomie im perfektem Einklang für das tägliche Leben



Außen Dimensionen

Höhe	3m
Breite	6m
Länge	9m
Fläche	54m ²

Variante "Nahversorgung"

Design trifft Einfachheit.

Kompaktes und praktisches Design zeichnet ARUDU aus.

Flexibel einsetzbar und leichte Montage in allen Bereichen sind das Resultat.

Die in Holzoptik gehaltene Hülle von ARUDU schmiegt sich dem perfekt geplanten Innenbereich an.

Fenster und Türen im Anthrazit-Optik geben den lockeren aber sicheren Kontrast zu der Holzhülle.

Variante

Nahversorgung



50-80m².

Alltagswaren.

Regionales.

Die **Variante "Nahversorgung"** eignet sich vor allem für Kommunen in denen keinerlei Nahversorgung besteht.

Hier wird der Fokus auf ein **ausgeglichenes Sortiment** gelegt, sodass für jeden etwas dabei ist.

Der Laden wird **vorwiegend personalfrei** betrieben und zeichnet sich durch die 24h Öffnungszeit aus.

Die Sortimentstiefe umfasst ca. **1200 Artikel**.

Variante

Dorfzentrum

100-200m².

Die **Variante "Dorfzentrum"** ist mehr als eine reine Lebensmittelversorgung für die Kommune.

Café

Neben einem großen Sortiment aus Alltagswaren und Regionalen Produkten ist ein **Café mit Sitzmöglichkeiten** und Toiletten vorhanden.

Frische-Theke.

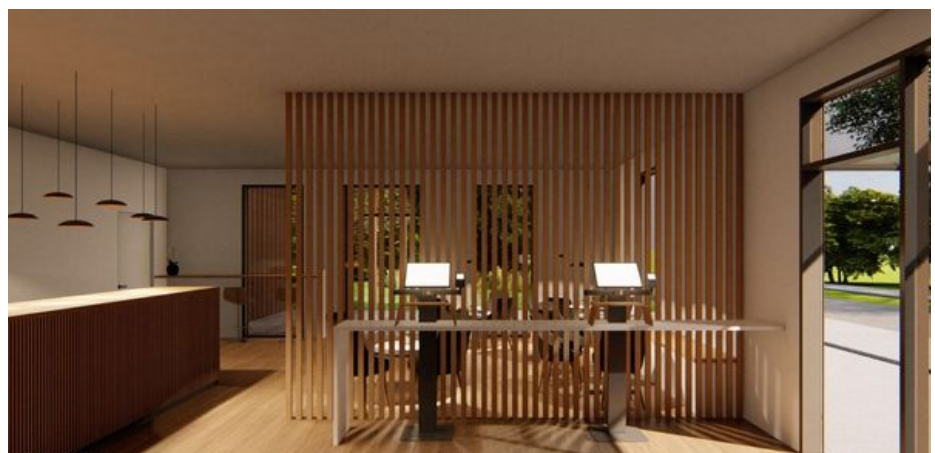
Aus der **Frische-Theke** mit Wurst/Fleisch, Käse und Backwaren werden die Kunden am Vormittag durch das Personal bedient.

Alltagswaren.

Die Variante "Dorfzentrum" wird **vormittags mit 1-2 Personen betrieben** und ist ab nachmittags personalfrei bereit für die 24h Öffnung.

Regionales.

Hier entsteht ein echtes Dorfzentrum mit mehr Lebensqualität aber auch mit höheren Investitionen und erhöhtem Aufwand im Betrieb.



Einkaufen. Vermarkten. Zusammenkommen.



ARUDU ist der lokale Supermarkt **für alle Bürger, Touristen und Spontanbesucher**, egal ob alt oder jung.

Der Laden ist mehr als einfach nur ein Supermarkt - ARUDU ist ein sozialer Treffpunkt für Nachbarn, Freunde und Familie. Besonders für **Kinder** ist der Einkauf bei ARUDU im Ort das Erlebnis der Woche.

Kein Laden ist wie der andere: **Regionale Erzeuger** können sich und ihre Waren rund um die Uhr vermarkten. So profitieren alle davon und der Laden wird etwas **ganz besonderes** im Ort.



Schon gewusst?

ARUDU steht für:
Alltagswaren und
Regionales rund um die
Uhr.





VON ...

Bauantrag und Bau

... BIS

Betreuung im
laufenden Betrieb



WIR SIND DA

Wir kümmern uns um alles was im Hintergrund bis zum laufendem Betrieb organisiert werden muss.

Von Montage des Ladens über Sortimentsauswahl bis hin zur Eröffnung sind wir auch im laufenden Betrieb für den Betreiber da.

Erfolgsmodell - Filialkonzept - Bauantrag Unterstützung - Netzwerk - Anbindung aller Lieferanten - Innenausstattung - Sicherheitskonzept - Marketing - Sortimentempfehlung - IT-Konzept - Hard- & Software - Umwelt- & Nachhaltigkeitskonzept



Das All-In-One-Paket

Vorausgefüllter
Bauantrag und
Gewerbeanmeldung
inklusive

ARUDU - als lukratives Geschäftskonzept für Jeden

Warum ist arudu - mein Laden so erfolgreich?



Wir bieten das Gesamtkonzept, was wir selbst **täglich erfolgreich** anwenden und weiter verbessern.
Unsere Mission: Nahversorgung so einfach, effizient wie möglich, standardisiert und nachhaltig für Jeden flächendeckend zu realisieren - **Jeder kann mit minimalen Aufwand ein Einzelhändler sein**. Egal ob eine oder mehrere Filialen.

Von

Nahversorgung

Bis

Dorfzentrum





Das Erfolgsrezept



Lage

Ein Grundstück mit einer Fläche von ca. 100-300 m², welches zur Verfügung steht, befestigt und frei zugänglich ist.

Engagement

Je mehr Engagement von allen Seiten kommt, desto besser läuft auch der Laden. Beispielweise durch Werbung, durch Partnerschaft oder durch materieller oder immaterieller Unterstützung .

Betreiber

Eine Person oder Personengruppe, die in eigener Verantwortung mit Hingabe und unternehmerischen Geschick den Laden wirtschaftlich betreibt.

Lohnt sich der Standort?

Die Standortwahl hat starken Einfluss auf die Umsatzentwicklung, Wir erarbeiten gerne auf Anfrage innerhalb eine professionelle Standortanalyse und Wirtschaftlichkeitsrechnung auf Basis **bereits laufender** Läden.



www.mein-laden-24.de

Ich habe einen Standort und danach?

Vorbereiten
2 Wochen

Bauen
8 Wochen

Testen und Eröffnen
2 Wochen

arudu

"Mut steht am Anfang des Handelns,
Glück am Ende."



K&T Regional KG
Hofer Straße 14,
95233 Helmbrechts